



**КОМИТЕТ ИМУЩЕСТВЕННЫХ ОТНОШЕНИЙ  
АДМИНИСТРАЦИИ ПЕРМСКОГО МУНИЦИПАЛЬНОГО ОКРУГА**

**РЕШЕНИЕ**  
о размещении объектов № 3719

Пермский край  
Пермский округ

16.12.2024

Комитет имущественных отношений администрации Пермского муниципального округа разрешает Публичному акционерному обществу «Россети Урал» (ИНН 6671163413, ОГРН 1056604000970, почтовый адрес: 620026, г. Екатеринбург, ул. Мамина Сибиряка, д. 140)

размещение объекта: «Строительство ВЛ 0,4 кВ с установкой ПУ для электроснабжения деревни Канабеково (4500100319) (Седова Н.С.)»

на землях государственная собственность на которые не разграничена.

на срок бессрочно

Местоположение: Пермский край, Пермский муниципальный округ, д. Канабеково

Приложение: схема предполагаемых к использованию земель или земельных участков.

Особые условия использования:

1) При установке опор электросетевого хозяйства учесть параметры ширины проезда улично-дорожной сети, во избежание сужения полосы отвода дороги. Установить опоры на расстоянии не более 2 метров от границ земельного участка.

2) При условии получения разрешения на производство земляных работ.

Заместитель председателя комитета

  
(подпись, печать)



М.В. Королева

## Схема предполагаемых к использованию земель или части земельного участка

**Объект:** "Строительство ВЛ 0,4 кВ с установкой ПУ для электроснабжения деревни Канабеково (4500100319) (Седова Н.С.)"

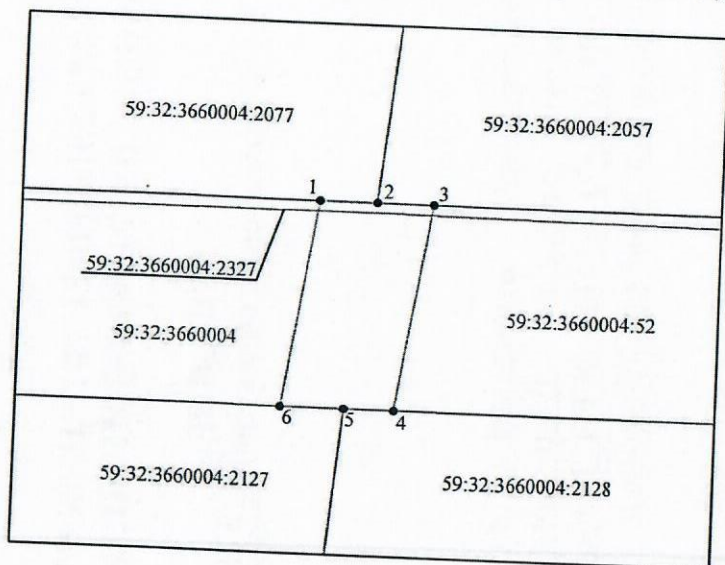
**Местоположение:** Пермский край, Пермский муниципальный округ, д. Канабеково

**Площадь земель или части земельного участка, кв. м.:** 121

**Категория земель:** Земли населенных пунктов

**Вид разрешенного использования земельного участка:**

**Цель использования:** Под объекты инженерного оборудования электроснабжения (Строительство ВЛ 0,4 кВ с установкой ПУ для электроснабжения деревни Канабеково (4500100319) (Седова Н.С.))



1:500

### Описание границ смежных землепользователей:

- от точки 1 до точки 2 по границе земельного участка с кадастровым номером 59:32:3660004:2077;
- от точки 2 до точки 3 по границе земельного участка с кадастровым номером 59:32:3660004:2057;
- от точки 3 до точки 4 по территории земельного участка с кадастровым номером 59:32:3660004:52;
- от точки 4 до точки 5 по границе земельного участка с кадастровым номером 59:32:3660004:2128;
- от точки 5 до точки 6 по границе земельного участка с кадастровым номером 59:32:3660004:2127;
- от точки 6 до точки 1 по территории земельного участка с кадастровым номером 59:32:3660004:52

Каталог координат характерных точек		
Обозначение характерных точек границ	Координаты МСК-59, Зона 2, м.	
	X	Y
1	509829,19	2255348,35
2	509829,18	2255352,40
3	509829,17	2255356,44
4	509814,17	2255354,09
5	509814,18	2255350,53
6	509814,19	2255345,99
1	509829,19	2255348,35

### Условные обозначения:

- предполагаемые к использованию земли;
- существующая часть границы, имеющиеся в ЕГРН сведения о которой достаточны для определения ее местоположения;
- граница кадастрового квартала;
- характерная точка границы испрашиваемого земельного участка;
- границы зон, с особыми условиями использования территории внесенные в ЕГРН;

Заявитель: \_\_\_\_\_

*Субботина О.А.*